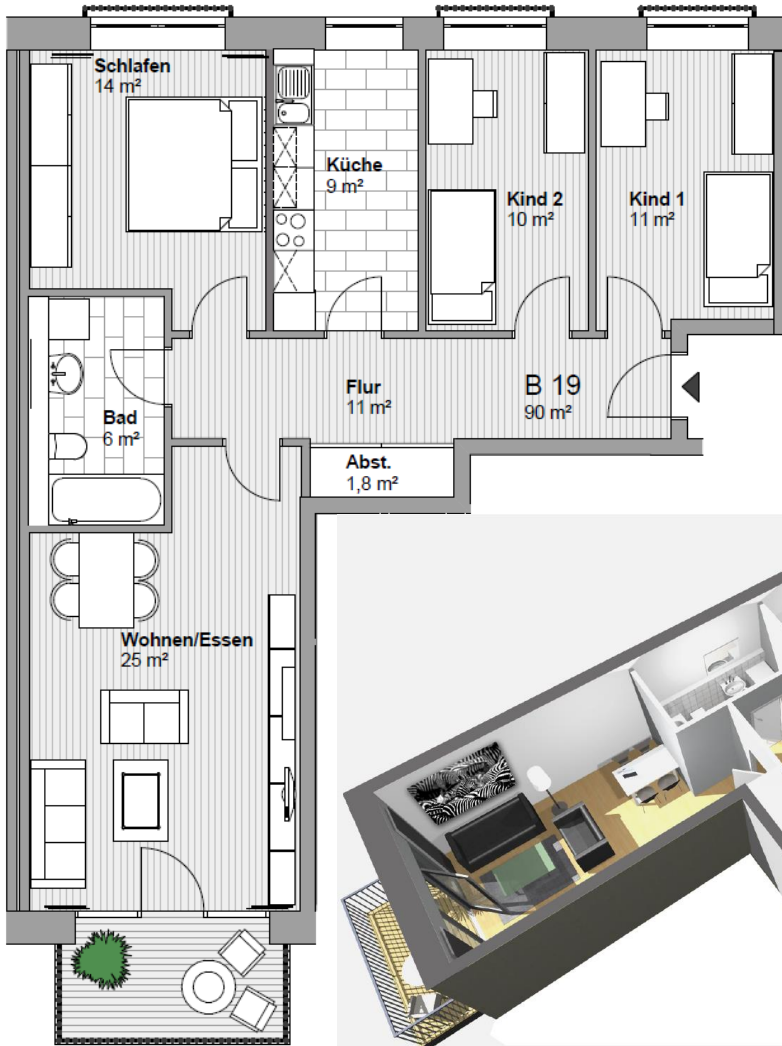


# 4 Zimmer ca. 90 m<sup>2</sup>



## Mietpreis (beispielhaft):

Nutzungsgebühr netto 576,00 €

Nebenkosten (BK/HK) 270,00 €

**Nutzungsgebühr gesamt 846,00 €**

**Genossenschaftsanteile 4.680,00 €**



Außenansicht Balkon



## 4-Zimmer-Wohnungen:

- › Familienfreundliche Grundrisse
- › Balkon oder Terrassenfläche
- › Aufzug bis in die Tiefgarage
- › Vollbad
- › Parkettböden
- › Einbauküche
- › Energetische Ausstattung;  
KfW-40-Standard

## Öffentlich geförderter Wohnraum:

- › Förderung durch IFB: **Anfangsmiete € 6,40/m<sup>2</sup>**
- › Belegungsbindung hinsichtlich des Einkommens und nach Haushaltsart
- › Belegung mit i.d.R. **4 Personen**